

*Chiave dicotomica per l'identificazione delle famiglie di Ragni più comuni*

1. Articollo basale dei cheliceri parallelo rispetto al corpo. Il movimento dell'uncino avviene dall'alto verso il basso lungo il piano verticale (cheliceri ortognati) (Figg. 5.10, 5.11)..... **Sottordine MYGALOMORPHAE** - 2
- Articollo basale dei cheliceri rivolto perpendicolarmente o più o meno diagonalmente rispetto al corpo (cheliceri labidognati) (Fig. 5.12), talvolta inclinato in avanti (cheliceri proclivi) (Fig. 5.13). Il movimento dell'uncino avviene dall'esterno verso l'interno ..... **Sottordine ARANEOMORPHAE** - 5
2. Habitus come in Fig. 5.14; lamelle mascellari, se viste ventralmente, dotate di un'evidente dilatazione verso l'avanti (Fig. 5.15)..... **Atypidae**
- Habitus differente; lamelle mascellari, se viste ventralmente, prive di un'evidente dilatazione verso l'avanti (Fig. 5.16)..... 3
3. Fovea del prosoma ricurva (Fig. 5.17) ..... **Nemesiidae**
- Fovea del prosoma procurva (Fig. 5.18) ..... 4
4. Cheliceri dotati di due file di denti (Fig. 5.19) ..... **Ctenizidae**
- Cheliceri dotati di una sola fila di denti (Fig. 5.20)..... **Cyrtoucheniidae**
5. 6 occhi ..... 6
- 8 occhi. In alcune specie gli occhi MA sono ridotti e talvolta assenti..... 10
6. Occhi disposti in tre gruppi più o meno ravvicinati, due laterali e uno anteriore, di due occhi ciascuno (Figg. 5.21, 5.22)..... 7
- Occhi disposti in un unico gruppo compatto o a semicerchio nella parte cefalica del prosoma (Figg. 5.23, 5.24)..... 9
7. Zampe III rivolte in avanti (Fig. 5.25); occhi riuniti in gruppi di due ravvicinati tra loro (Fig. 5.21) ..... **Segestriidae**
- Zampe III mai rivolte in avanti; occhi riuniti in gruppi di due ben separati tra loro (Fig. 5.22) ..... 8
8. Habitus come in Fig. 5.26; tre unghie tarsali ..... **Scytodidae**
- Habitus come in Fig. 5.27; due unghie tarsali ..... **Sicariidae**
9. Habitus come in Fig. 5.28; taglia molto ridotta,  $\leq 2$  mm. Occhi riuniti in un gruppo compatto (Fig. 5.24) ..... **Oonopidae**
- Habitus come in Fig. 5.29; taglia  $> 3$  mm; spesso cheliceri grandi e inclinati in avanti (Fig. 5.13). Occhi disposti in circolo (Fig. 5.23, Fig. 5.30)..... **Dysderidae**



Fig. 5.70



Fig. 5.71

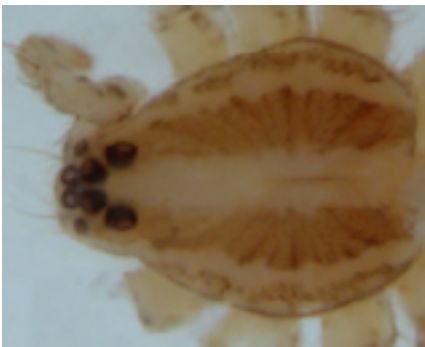


Fig. 5.72



Fig. 5.73



Fig. 5.74



Fig. 5.75