

## DIAMESINAE Generi (Tav. 10)

1. Dorso della testa con tubercoli cefalici, corpo con robuste setole, pseudopodi posteriori con spine organizzate in 2 cerchi (Tav. 10.1) ..... *Boreoheptagyia*
- Dorso della testa senza tubercoli, spine degli pseudopodi posteriori organizzate in modo più irregolare (Tav. 10.2, 10.3) ..... 2
2. Mentum senza denti, premandibole con 15 denti (Tav. 10.7) ..... *Potthastia gr. longimana*
- Mentum con denti, premandibole con al massimo 13 denti (Tav. 10.5, 10.8, 10.11, 10.12) ..... 3
3. Dente mediano del mentum a punta, testa gialla, mentum e mandibole nere, corpo di grosse dimensioni (Tav. 10.11) ..... *Pseudodiamesa*
- Dente mediano del mentum arrotondato (Tav. 10.5, 10.8, 10.9) ..... 4
4. Mentum scuro, testa scura, mandibole scure, pettine dell'epifaringe composto da 5 lobi (Tav. 10.6, 10.11) ..... 5
- Denti centrali del mentum chiari, mandibole scure apicalmente, pettine dell'epifaringe composto da 3 lobi (Tav. 10.8, 10.12) ..... 6
5. Corpo glabro, al massimo 4-6 setole sui procerci, che possono essere anche ridotti; bordo occipitale nero e spesso (Tav. 10.4, 10.6) ..... *Diamesa* (Tav. 11)
- Corpo con robuste setole, procerci ben sviluppati con almeno 7 setole (Tav. 10.2) ..... *Pseudokiefferiella*
6. Dente mediano del mentum appiattito, largo almeno 5 volte il primo dente laterale (Tav. 10.8) ..... *Potthastia gr. gaedii*
- Dente mediano del mentum arrotondato o bilobato, largo meno di 4 volte il primo dente laterale (Tav. 10.9, 10.12) ..... *Sympotthastia*

## PRODIAMESINAE Specie (Tav. 10)

1. Testa gialla, mentum e mandibole nere, placche paralabiali sviluppate non striate portanti lunghe sete nere (Tav. 10.10) ..... *Prodiamesa olivacea*

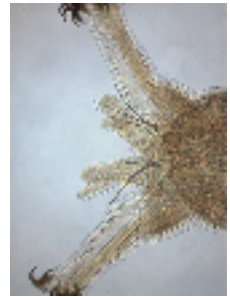
Tav. 10 – Caratteri tassonomici dei generi di Diamesinae e Prodiamesinae (larve): 1-3) pseudopodi e proceri anali, 4-9) mentum, 6) e 10-12) premandibole e pettine dell'epifaringe.



10.1 *Boreoheptagyia*



10.2 *Pseudokiefferiella*



10.3 *Diamesa*



10.4 *Diamesa*



10.5 *Diamesa*



10.6 *Diamesa*



10.7 *Potthastia longimana*



10.8 *Potthastia gaedii*



10.9 *Sympotthastia*



10.10 *Prodiamesa*



10.11 *Pseudodiamesa*



10.12 *Sympotthastia*